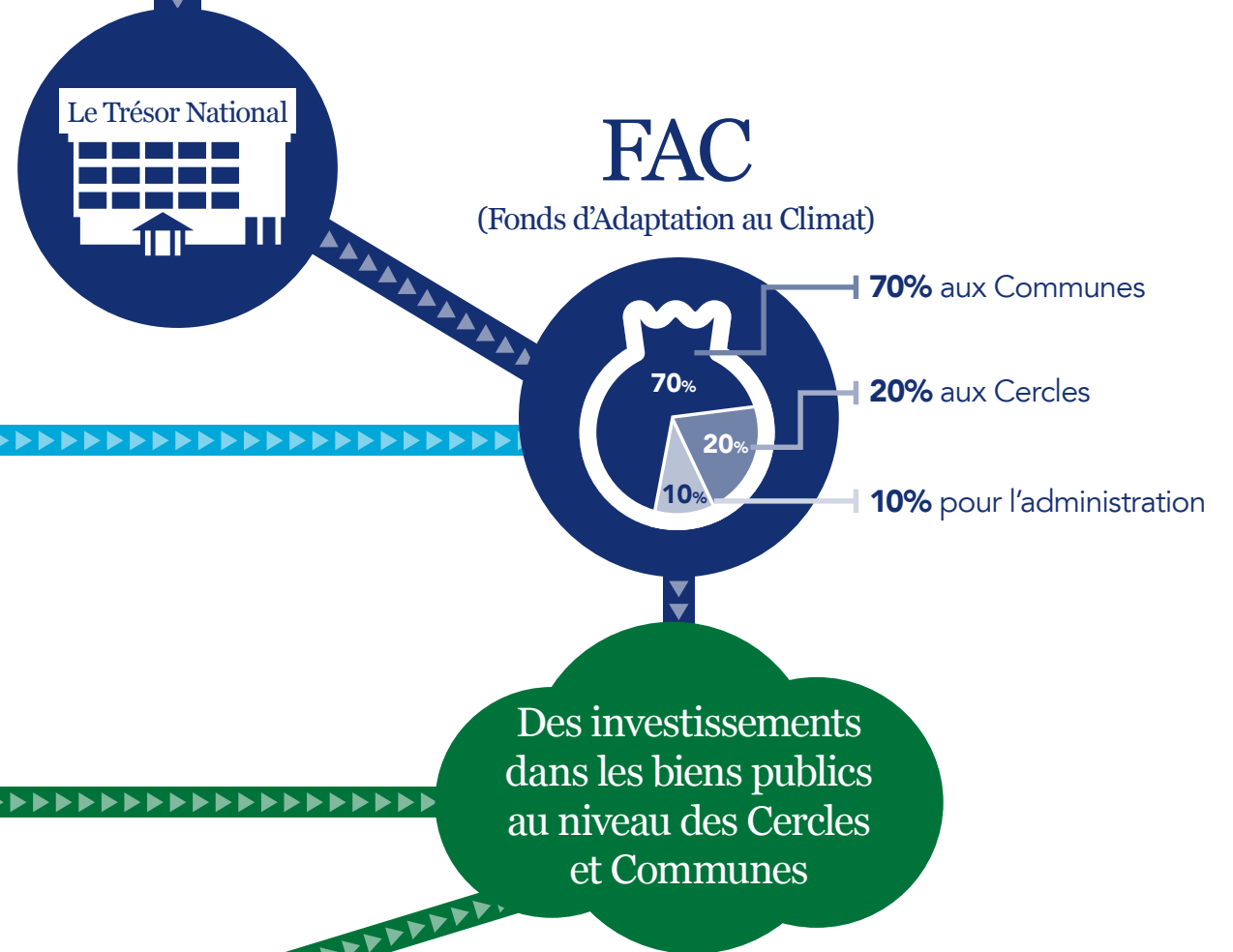
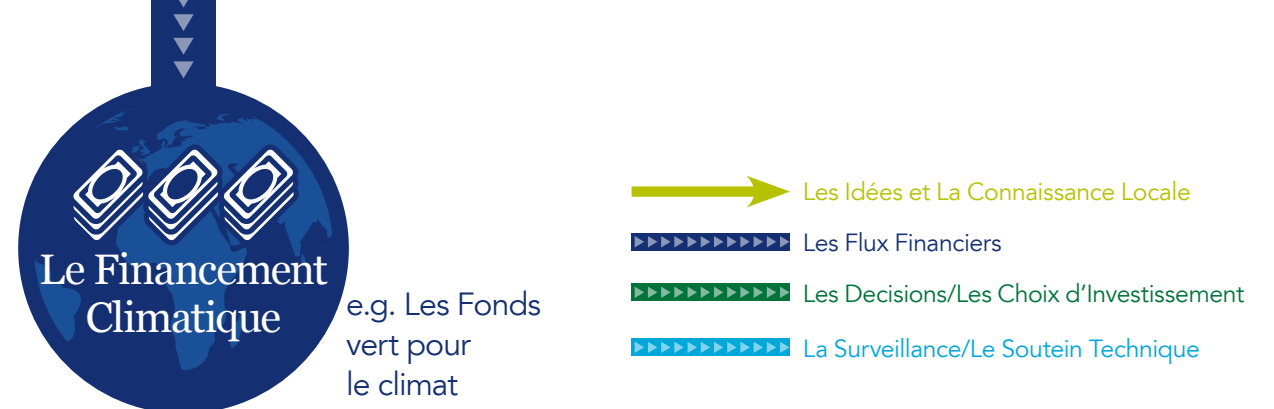
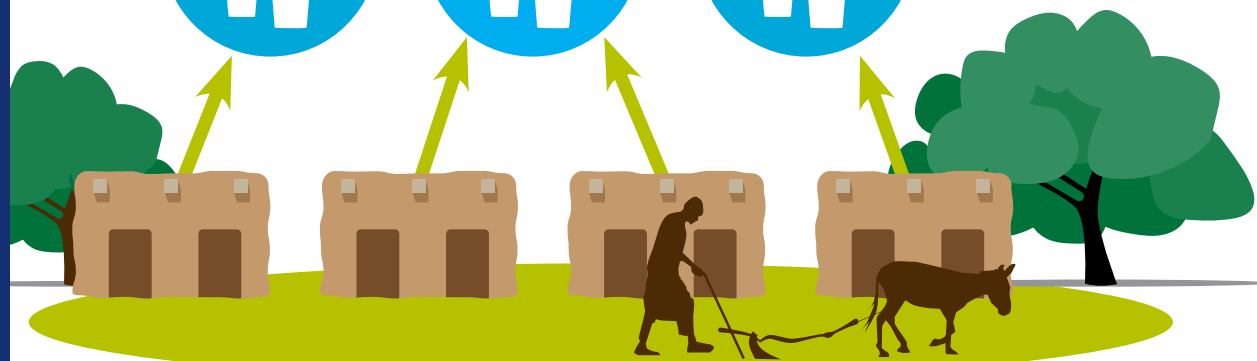


Décentralisation des fonds climat

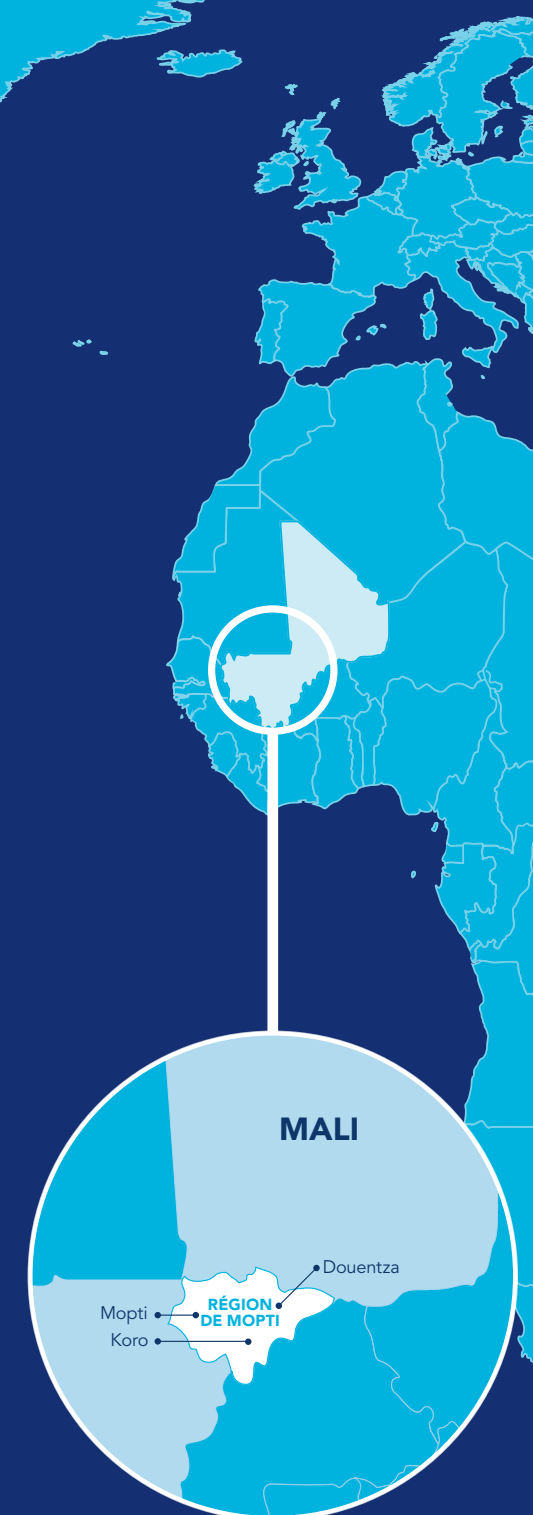


CPAs
 (Les Comités pour la Planification de l'Adaptation)



Les Critères de Sélection: Les investissements doivent...

1. Être centrées sur des biens publics et bénéficier à un grand nombre des bénéficiaires, particulièrement des femmes et des jeunes;
2. Améliorer la résilience du changement climatique (l'adaptation) et où possible, proposer des mesures de mitigation;
3. S'Assurer un approche participative en le design, la gestion et le suivi et l'évaluation;
4. Satisfaire des priorités de le gouvernement local et les stratégies et les politiques nationales sur le développement durable et le changement climatique;
5. Favoriser la paix et renforcer les relations sociales entre des acteurs;
6. N'avoir pas des répercussions négatives sur l'environnement
7. Donner un plan de travail réaliste et réalisable et donner



Région de Mopti Mali

Superficie : 79,017 km²
 Population : 2,037,330
 Densité : 26/km²