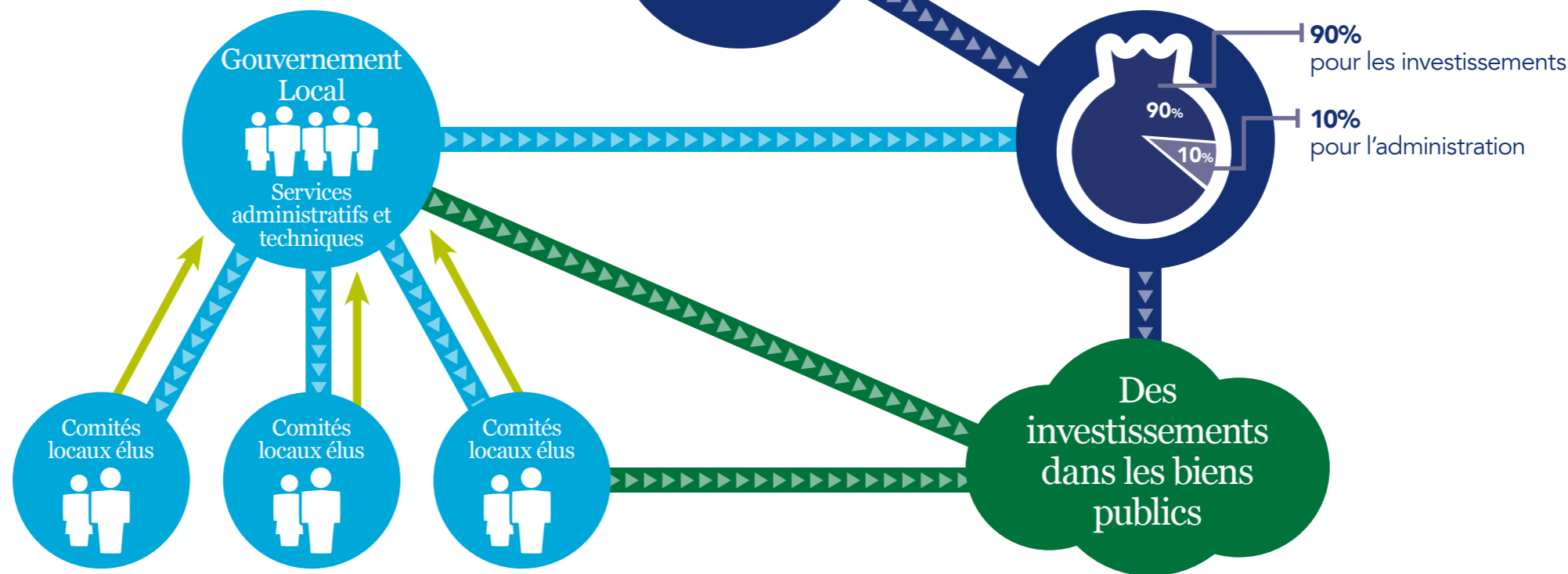




# Décentralisation des fonds climat

Ci-contre, une représentation générique du modèle DFC; les approches spécifiques adoptées dans chaque pays varient selon le contexte local.



Cette approche est mise en œuvre au

- 1 Sénégal
- 2 Mali
- 3 Kenya
- 4 Tanzanie



Ce matériel a été financé par UK aid, organisme du gouvernement du Royaume-Uni ; les points de vue qui y sont exprimés ne correspondent cependant pas forcément aux politiques officielles du gouvernement du Royaume-Uni.

## Les Critères de Sélection: Les investissements doivent...

1. Être centrés sur des biens publics et bénéficier à un grand nombre de bénéficiaires, particulièrement des femmes et des jeunes;
2. Améliorer la résilience au changement climatique (l'adaptation) et où cela est possible, proposer des mesures d'atténuation;
3. Assurer un approche participative en le design, la gestion, le suivi et l'évaluation;
4. Satisfaire les priorités du gouvernement local et les stratégies et les politiques nationales sur le développement durable et le changement climatique;
5. Favoriser la paix et renforcer les relations sociales entre des acteurs;
6. N'avoir pas des répercussions négatives sur l'environnement
7. Donner un plan de travail réaliste et réalisable et donner un bon rapport qualité-prix.